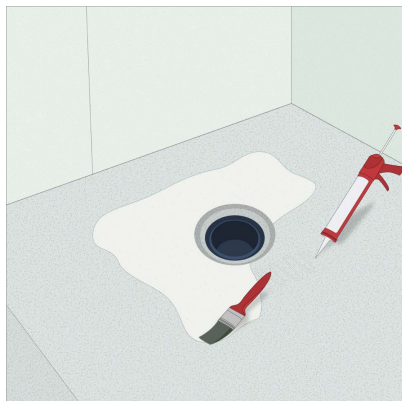
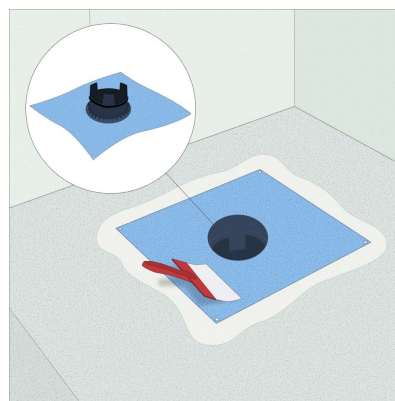


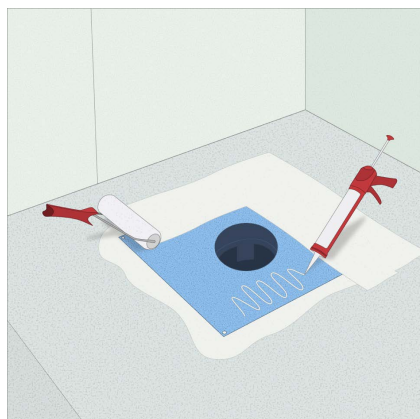
1. Montera Slidedrain golvbrunn enligt anvisning från Slidedrain. www.slidedrain.no
2. Kontrollera så att medföljande tätskiktsmanschett är helt fri från skador.
3. Prima golvet med FF P-10 Base primer eller FF P-20 Extra enligt anvisning och låt torka.



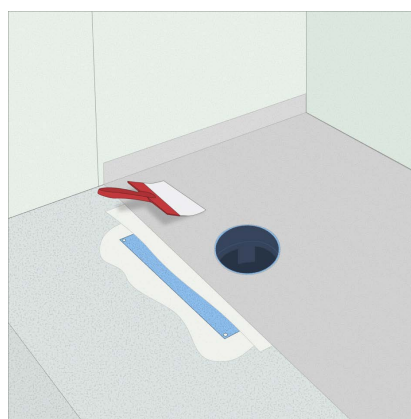
4. Applicera FF M-1K lim, FF M-2K, FF M-2K Longlife eller FF M-1C på golvytan som manschetten skall täcka. Sprid ut limmet med fintandad limspredare alt. pensel.



5. Montera brunnens ovandel med den fabriksmonterade brunnsmanschetten. Stryk noga ut manschetten och säkerställ så att inga blåsor eller veck uppstår.



6. Applicera FF M-1K lim, FF M-2K, FF M-2K Longlife eller FF M-1C Folielim minst 50 mm in på den fabriksmonterade manschetten. På golvytan applicera FF M-1 Membran, FF M Golv- och vägglim, FF M-2K, FF M-2K Longlife, FF M-1C Folielim, enligt produktens anvisning på övrig golvyta där den första folievåden ska monteras. Använd pensel alt. roller.



7. Montera FF folie och överlappa manschetten med minimum 50 mm. Förslut samtliga skarvar med FF M-2K, FF M-2K Longlife, FF M-1C Folielim, FF M-1 Membran minst 30-50 mm in från var sida om skarv. Viktigt att säkerställa så att inga veck uppstår, detta gäller skarvar / överlapp.

Vid samtliga moment där FF 1K-Lim används kan limmet med fördel påskyndas / aktiveras genom att spraya lite rent vatten på limmet.

Övrig vägg och golvyta skall monteras enligt anvisning för FF System Folie.

För mer information om FF System Folie se:
www.centro.se